

Утверждена

Администрация Спировского района Тверской области

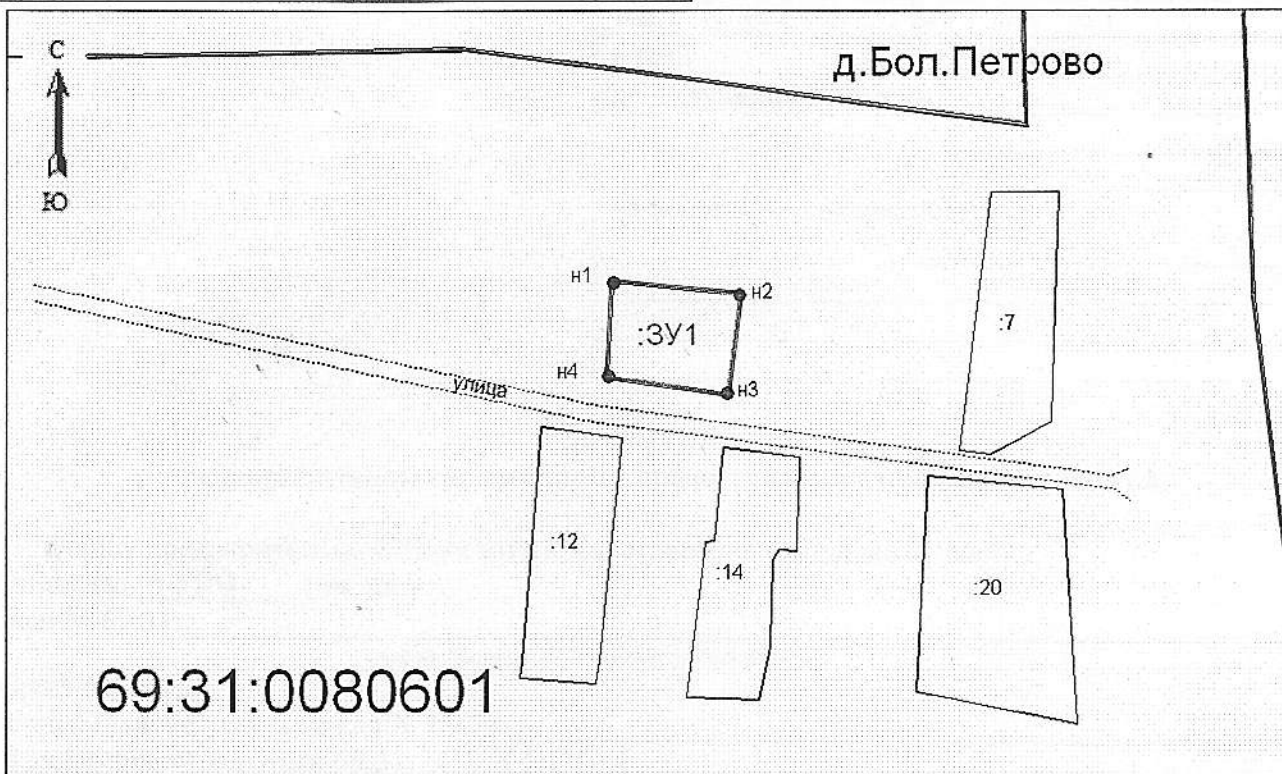
(наименование документа об утверждении, включая наименования органов государственной власти или органов местного самоуправления, принявших решение об утверждении схемы или подписавших соглашение о перераспределении земельных участков)

от _____ № _____

Система координат МСК-69

Условный номер земельного участка :ЗУ1		
Площадь земельного участка 1500 м ²		
Обозначение характерных точек границ	Координаты, м	
	X	Y
1	2	3
н1	366562.63	2227806.18
н2	366558.36	2227851.07
н3	366523.55	2227846.87
н4	366529.59	2227804.26
н1	366562.63	2227806.18

Схема расположения земельного участка или земельных участков на кадастровом плане территории



Масштаб 1:1700

Условные обозначения:

- _____ Существующая часть границы земельных участков, имеющиеся в ГКН сведения о которой достаточны для определения ее местоположения
- ===== Вновь образованная часть границы земельных участков, сведения о которой достаточны для определения ее местоположения.
- ===== Граница кадастрового квартала
- :ЗУ1 Обозначение образуемого земельного участка